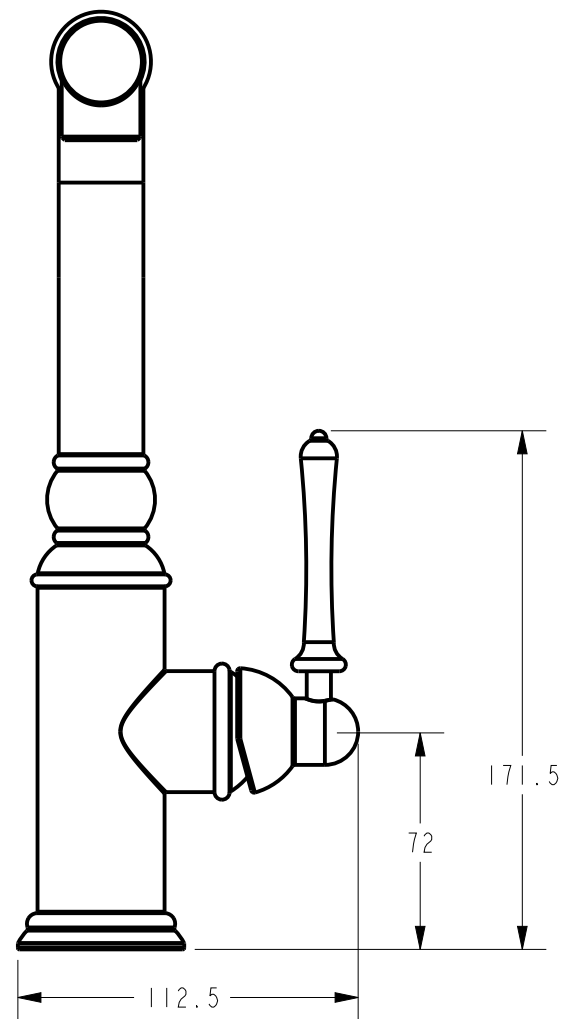
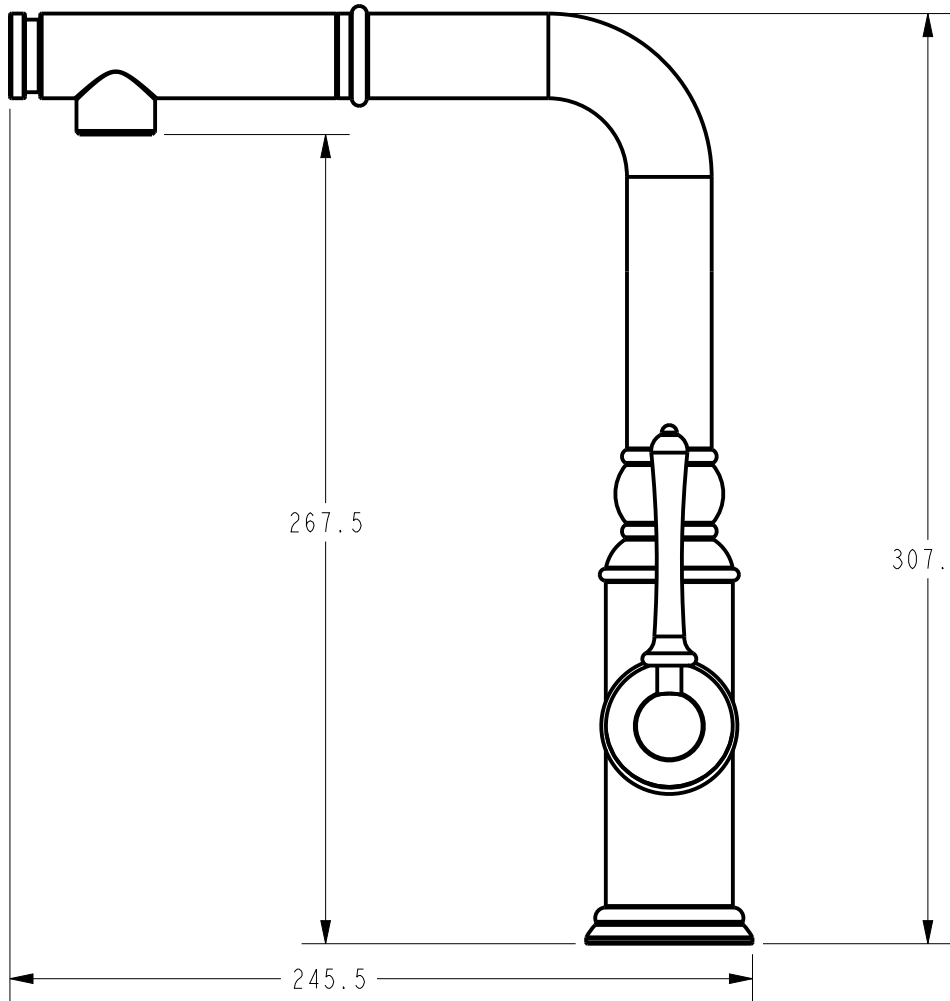


# BERG

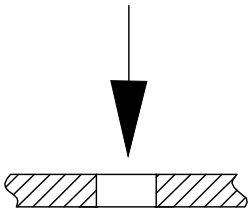
## BATERIA RETRO BLACK/GOLD

Zasięg wylewki **245,5 mm**  
Wysokość od blatu **307 mm**  
Głowica **35 mm**

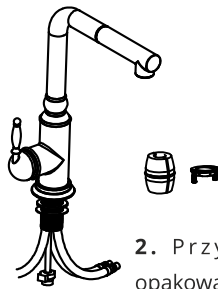


PRODUCENT: BERG Sp. z o.o., ul. Krakowska 61B  
71-017 Szczecin, tel. 48 91 485 47 60-68  
DYSTRYBUTOR: TRES Sp. z o.o.  
[www.berg-agd.pl](http://www.berg-agd.pl); [www.tres.net.pl](http://www.tres.net.pl)

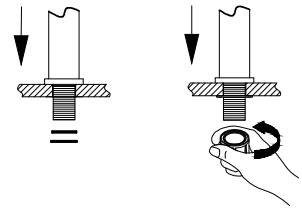
# INSTRUKCJA MONTAŻU I PIELĘGNACJI BATERIA RETRO BLACK/GOLD



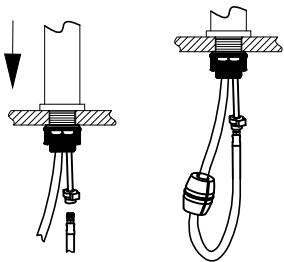
1. Przed instalacją sprawdź czy jest jeden otwór montażowy na zlewie.



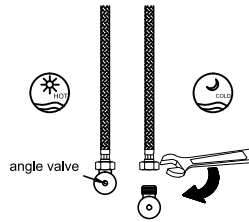
2. Przygotuj wszystkie części z opakowania, w tym części mocujące: 1 obciążnik, 1 płytka, 2 elastyczne węże, 1 kranik ciepłej i zimnej wody.



3. Włóż baterię do otworu montażowego zlewu, następnie zainstaluj gumową uszczelkę a następnie dokręć nakrętkę na spodzie kranu.

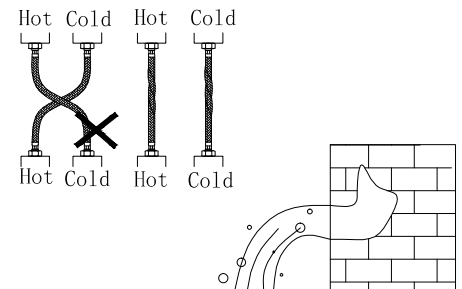


4. Wyciągnij wąż, załóż ciężarek w odpowiedniej pozycji. Następnie połącz wąż z szybko-złączką.



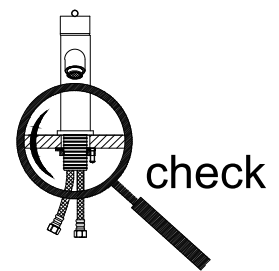
5. Podłączyć dwa wężyki wlotowe do zaworu kątownego. Podłącz czerwony wężyk dopływowy do ciepłej wody a niebieski wężyk dopływowy do zimnej wody.

1. Upewnij się, że kupowany zlew pasuje do rozmiaru baterii.
2. Podłącz węże wlotowe do korka zasilającego, lewy wąż doprowadza wodę gorącą a prawy wąż doprowadza wodę zimną.
3. Upewnij się, że rury wlotowe i korek dopływu zostały zainstalowane i oczyszczone. Upewnij się również, że nie ma zanieczyszczeń w rurociągu.
4. Po zakończeniu instalacji sprawdź wszystkie połączenia pod kątem wycieków.
5. Ciśnienie wody powinno być: 14Psi-100Psi.
6. Nie zginaj i nie odkształcaj węża po instalacji.



## Instrukcja instalacji

1. Obsługa uchwyty stopniowo jest lepsza dla ochrony zaworu.
2. Uniesienie uchwyty baterię włączy wodę, im szerszy kąt podnoszenia tym silniej woda płynie z kranu i odwrotnie. Kiedy uchwyt jest podniesiony, obrócenie dźwigni w lewo pozwoli uruchomi przepływ gorącej wody i obrócenie dźwigni uchwyty w prawo pozwoli na przepływy zimnej wody.



## Pielęgnacja

- Aby utrzymać czystą powierzchnię baterii, należy przecierać ją często i regularnie bawełnianą ściereczką. Unikać stosowania proszków czyszczących, ostrych chemikaliów, szczotek i szmatek o szorstkiej powierzchni, aby zapobiec zarysowaniom i korozji.
- Do mycia baterii nie należy używać środków czyszczących zawierających kwasy, może to spowodować korozję na powierzchni baterii. W przypadku kontaktu z kwasami należy natychmiast spłukać baterię wodą.
- W przypadku konieczności przeprowadzenia czyszczenia, należy przestrzegać następującej procedury:
1. Użyj czystej wody i miękkiej bawełnianej szmatki, aby wyeliminować powierzchowne zabrudzenia w miarę możliwości.
  2. Użyj dowolnego następującego środka czyszczącego, aby usunąć powierzchowne zabrudzenia: Umiarkowany płynny środek czyszczący. Bezbarwny środek do czyszczenia szkła, nie posiada proszku środka czyszczącego, który ma działanie ściernie i może rozpuścić całkowicie. Polski płyn, który nie ma działania ściernego.
  3. Po oczyszczeniu, proszę usunąć cały środek czyszczący z czystą wodą, a następnie wytrzeć miękkimi bawełnianymi tkaninami.

